

# HI CLASS TOP 30



## Tecnologia

Raffreddamento a banco di ghiaccio, da 30 l/h per offrire un equilibrio tra performance e risparmio.

### Technology

*Ice-bank cooling system, 30 litres per hour ensure an optimal balance of performance and cost effectiveness.*



## Tipologie d'acqua

Acqua fredda sempre presente, con l'aggiunta di acqua ambiente nella versione AC, gassata nella versione ACWG.

### Types of water

*Chilled water is available in all models, alongside Ambient temperature water in model AC and sparkling water in model ACWG.*



## Igiene

L'assenza di rubinetti esterni, il punto di erogazione protetto e distante dalla plancia comandi, assicurano la massima igiene, evitando contaminazioni batteriche dall'esterno.

### Hygiene

*The absence of external taps and the protected dispensing point located well away from the control panel ensure optimal hygiene, therefore preventing outside bacterial contamination.*



## Led luminosi

Eleganti LED azzurri che favoriscono il corretto posizionamento della bottiglia o bicchiere sotto l'erogatore.

### Leds

*Elegant blue LEDs that ensure accurate bottle or glass positioning underneath the dispense taps.*



## Sicurezza

La valvola di sicurezza impedisce perdite di acqua causate da eventuali guasti interni alla macchina.

### Safety

*The safety valve prevents leakages caused by accidental faults inside the machine.*



## Versione EC - controllo elettronico (IT/EN/DE)

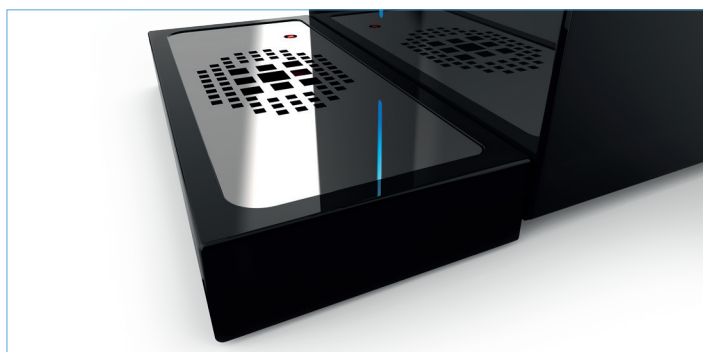
Optional disponibile su tutte le versioni

Il controllo elettronico permette di pre-impostare alcune funzioni, quali ad esempio la dose di acqua da erogare in automatico con criterio volumetrico o la temperatura del banco di ghiaccio, monitorandone in tempo reale il funzionamento.

### EC version - electronic control (IT/EN/DE)

*Optional available on all models*

*Through the electronic control it is possible to set the quantity of water supplied automatically - flow meter controlled dosing-, the temperature of the ice bank, and other functions. Operation is monitored in real time.*



## Colori e materiali Colours and materials







**NERO**  
**BLACK**  
**PLASTICA E LAMIERA PLASTIFICATA**  
**PLASTIC AND SKINPLATE**

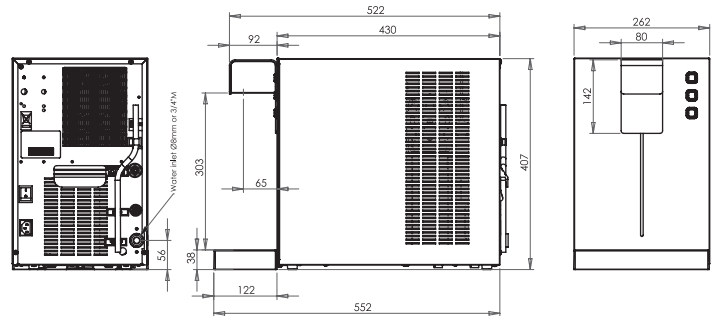


**BIANCO**  
**WHITE**  
**PLASTICA E LAMIERA PLASTIFICATA**  
**PLASTIC AND SKINPLATE**

# HI CLASS TOP 30

## Gamma Range

					Assorbimento Rated Input
HI CLASS TOP 30 IB AC	■	■			180 W
HI CLASS TOP 30 IB ACWG	■	■		■	350 W
HI CLASS TOP 30 IB ACWG EC	■	■		■	350 W



## Scheda tecnica Technical features

<b>Dimensioni</b> <i>Dimensions</i>	26,2 L x 55,2 P x 40,7 H cm 26,2 W x 55,2 D x 40,7 H cm
<b>Performance fredda</b> <i>Cooling performance</i>	30 lt/h; 7 lt in continuo 30 lt/h; 7 lt continuously
<b>Erogazione</b> <i>Dispensing</i>	40 sec. / lt liscia; 35 sec. / lt gassata (con 3 bar di pressione in ingresso) 40 sec. / lt for natural water; 35 sec. / lt for sparkling (with 3 bar of incoming water pressure)
<b>Temperatura acqua di uscita</b> <i>Dispensed water temperature</i>	3-10°C con 20 °C di temperatura acqua di ingresso e 25°C di temperatura ambiente 3-10°C with 20°C incoming water and 25°C room temperature
<b>Condensazione</b> <i>Condensation</i>	Ventilata premente Ventilated blowing
<b>Termostato</b> <i>Thermostat</i>	Meccanico ed elettronico per versione EC Mechanical and electronic for EC version
<b>Compressore</b> <i>Compressor</i>	1/10 HP 1/10 HP
<b>Banco di ghiaccio</b> <i>Ice bank</i>	Capacità 4 lt, 2 Kg di ghiaccio 4 lt capacity, 2 Kg of ice
<b>Pompa di carbonazione</b> <i>Carbonator pump</i>	A palette 100 lt/h - 9 bar (per le versioni WG) Rotary vane, 100 lt/h - 9 bar (for WG models)
<b>Carbonatore (gasatura a freddo)</b> <i>Carbonator (cold carbonation)</i>	Capacità 1 lt (per le versioni WG) 1 lt capacity (for WG models)
<b>Ingressi/uscite</b> <i>Inlets/outlets</i>	Ingresso acqua Ø 8 mm, ingresso CO2 Ø 6 mm (per le versioni WG) Water inlet Ø 8 mm, CO2 inlet Ø 6 mm (for WG models)
<b>Sicurezza</b> <i>Safety</i>	Elettrovalvola di ingresso Inlet safety valve
<b>Riduttori di pressione per acqua e Co2</b> <i>Water and Co2 pressure reducers</i>	Non inclusi Not included
<b>Vaschetta</b> <i>Drip tray</i>	Capacità 0,5 lt 0,5 lt capacity
<b>Filtro</b> <i>Filter</i>	Non incluso, da montare esternamente in linea Not included, to be externally mounted in-line

## Filtrazione Filtration

		Cod.
<b>F-SMALL+</b>	Filtro personalizzato dechloratore urificatore con testata bypass Customized chlorine filter/purifier with bypass head	099207
<b>F-CAL</b>	Filtro personalizzato dechloratore urificatore batteriostatico anti-calcare, con testata shut off Customized chlorine purifier filter, bacteriostatic, descaler with shut off head	099109
<b>F-MICRO</b>	Micro-filtro personalizzato antibatterico, con testata shut off Customized anti-bacterial micro-filter, with shut off head	099112
<b>F-SOFT</b>	Filtro purificatore con resina a scambio ionico per la riduzione della durezza con testata shut off Ion exchange resin filter purifier for hardness reduction with shut off head	099200
<b>FC</b>	Filtro multistrato + carboni attivi Multilayer + Carbon Block filters	090052
<b>F</b>	Filtro dechloratore purificatore 4C con testata e rubinetto di arresto 4C Chlorine filter/purifier with head and shut off valve	099033
<b>F-UV</b>	F + debatterizzatore UV 12W F + UV 12W sterilizer	099034



**Quantità massima per pallet**  
**Max. quantity for pallet**  
**12**

**Dim. pallet (LxPxH)**  
**Pallet dim. (WxDxH)**  
**120x80x160**